

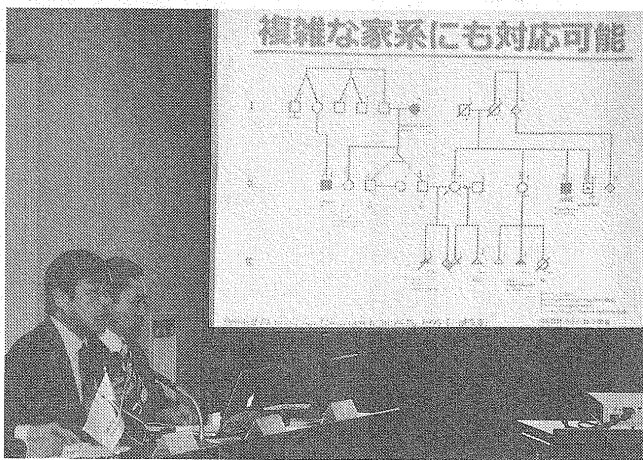
# 圭陵会FAXニュース

発行所：岩手医科大学圭陵会  
 発行人：石川 育成 編集人：前沢 千早  
 連絡先：TEL 019-624-8386 FAX 019-624-8380  
 E-mail: info@keiryokai.gr.jp

第40号内容  
 ・医療用家系図 容易に  
 岩手医大や県内企業  
 ソフト共同開発  
 作成する時間を短縮

岩手日報 H27.6.18

## 医療用家系図 容易に



開発した医療用家系図作成ソフトウェア  
 を説明する岩手医大の福島明宗教授 (左)

### やまがた 大企業 岩手県内

# ソフト共同開発

## 作成する時間を短縮

岩手医大に拠点を置くいわて東北メディカル・メガバンク機構機  
 構長・祖父江憲治副学長)などは17日、遺伝性疾患の診断などで使  
 う医療用の家系図を容易に作成するソフトウェア「f-tree」  
 を開発したと発表した。専門的知識がなくても作成でき、世界統一  
 基準で情報の蓄積が可能。遺伝学以外の医師や看護師などへの利用  
 拡大が期待できる。

医療用家系図  
 本人や家族の病歴  
 を家系図としてまとめた  
 もの。「母方の祖父は40  
 歳で大腸がん発症、45歳  
 で死去」などの情報を記  
 し、疾患などを独自の記

ソフトウェアは岩手  
 医大と、被災者の健康  
 データを調査するメ  
 ガバンク機構、ホロニ  
 ックスシステムズ(紫  
 波町、檜山検代表取締  
 役)が共同開発。本人  
 の性別や年齢、家族の  
 構成や持病などをパ

号で明示する。岩手医大  
 は疾患、病気は遺伝的な  
 側面が含まれるとして、  
 臨床遺伝科の受診患者に  
 ついて全員分の家系図を  
 作成している。

ソフトウェアは専門的知  
 識のある医師や遺伝力  
 ウンセラーが本人から  
 聞き取った情報から  
 手書きや簡易な描画ソ  
 フトを使い作ってい  
 た。

ソコンで入力するだけ  
 で自動的に作図され  
 る。  
 家系図の作成には、  
 遺伝学に基づいた国  
 際基準の表記方法が細  
 かく決められており、

新たに開発されたソ  
 フトにより、1〜2時  
 間を要した作成時間は  
 数分に短縮。医療用家  
 系図の作成ソフトはこ  
 れまでもあったが、同  
 大は専門的知識と時間  
 が不要のソフトは世界  
 に先駆けた開発として  
 いる。

同大は、ソフトの効  
 果として▽医師の作業  
 の効率化▽家系図によ  
 って不必要な病気の心  
 配や検査を避け、病気  
 の正しい理解を助ける  
 などを挙げる。

同機構ウェブサイト  
 から誰でも無料でダ  
 ウンロードでき、タブ  
 レット端末用のアプ  
 リも開発を進めてい  
 る。

### 圭陵会FAXニュース

圭陵会ホームページよりPDF形式でダウンロード頂けます。  
 ■圭陵会ホームページアドレス <http://www.keiryokai.gr.jp>