

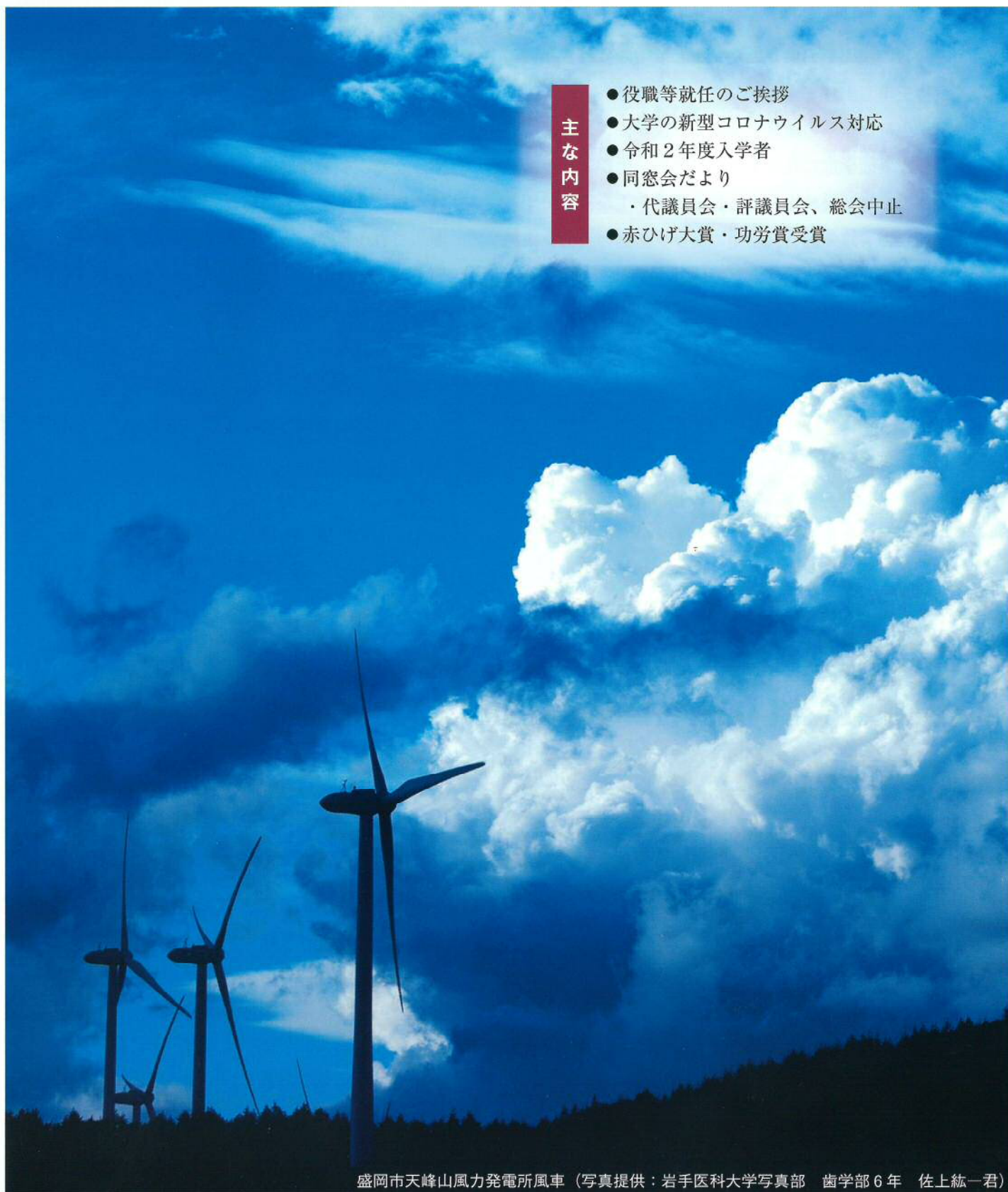
# 会報 会報



発行所／岩手医科大学主幹会 〒020-8505 盛岡市内丸19-1 TEL 019-651-5111 FAX 019-624-8380 E-mail info@keiryokai.gr.jp URL http://www.keiryokai.gr.jp  
題字／三田定則 先生書 発行人／齋藤和好 編集人／前沢千早 印刷所／山口北州印刷

## 主な内容

- 役職等就任のご挨拶
- 大学の新型コロナウイルス対応
- 令和2年度入学者
- 同窓会だより
  - ・ 代議員会・評議員会、総会中止
- 赤ひげ大賞・功労賞受賞





# 岩手医科大学における

# 「新型コロナウイルス感染症への対応について」

新型コロナウイルス感染拡大により、4月16日に緊急事態宣言が本県を含む全都道府県に発出された状況を踏まえ、本学では4月21日の危機管理委員会において、危機レベルを最高のレベル4と判定し、学長の宣言により同日付で岩手医科大学危機対策本部が設置されましたのでお知らせします。

なお、5月25日に全国への緊急事態宣言は解除されましたが、人の移動等が活発化することによる感染者発生リスクが高まる事態を憂慮し、危機管理体制は維持されています。最新の情報は以下のWEBサイトで確認してください。

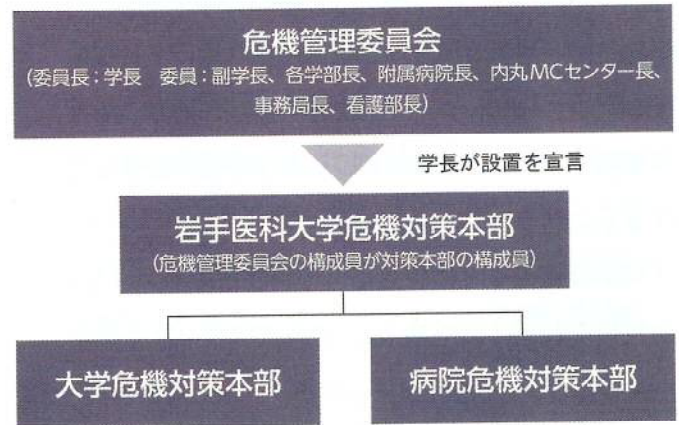
(岩手医科大学報 2020.5 掲載より)

## 危機管理体制について

岩手医科大学危機対策本部の下には、大学危機対策本部(統括：医学部長)と病院危機対策本部(統括：附属病院院長)が組織され、大学危機対策本部は学生や教職員(病院配置以外)を、病院危機対策本部は患者さんや病院配置の教職員を対象とした、各々に発生する事象に対して必要な対策の決定・実施、情報収集・分析、職員・学生等への情報提供等を担いつつ、両対策本部は岩手医科大学危機対策本部の下で情報共有を行い、相互に連携を図りながら、日々刻々と変化する状況に対応しています。

**【危機対策本部の役割】**

- ・ 情報収集、分析
- ・ 必要な対策の決定、実施
- ・ 職員、学生等への情報提供
- ・ 関係機関との連絡調整
- ・ 報道機関への情報提供
- ・ 部門、部署等の危機対策本部との連携



## 新型コロナウイルス感染症への対応に関するWEBサイトの開設について

岩手医科大学危機対策本部等が発出する新型コロナウイルス感染症への本学の対応に関する情報は、本WEBサイト (<http://www.iwate-med.ac.jp/covid-19/>) 内、お知らせ一覧に集約して随時掲載していきます。



■岩手医科大学ホームページ  
<http://www.iwate-med.ac.jp/>



■新型コロナウイルス感染症への対応について  
<http://www.iwate-med.ac.jp/covid-19/>



お知らせ一覧はこちら